



# ANDREAS SPUTH

## Mühlen- & Maschinenbau

### Technische Daten

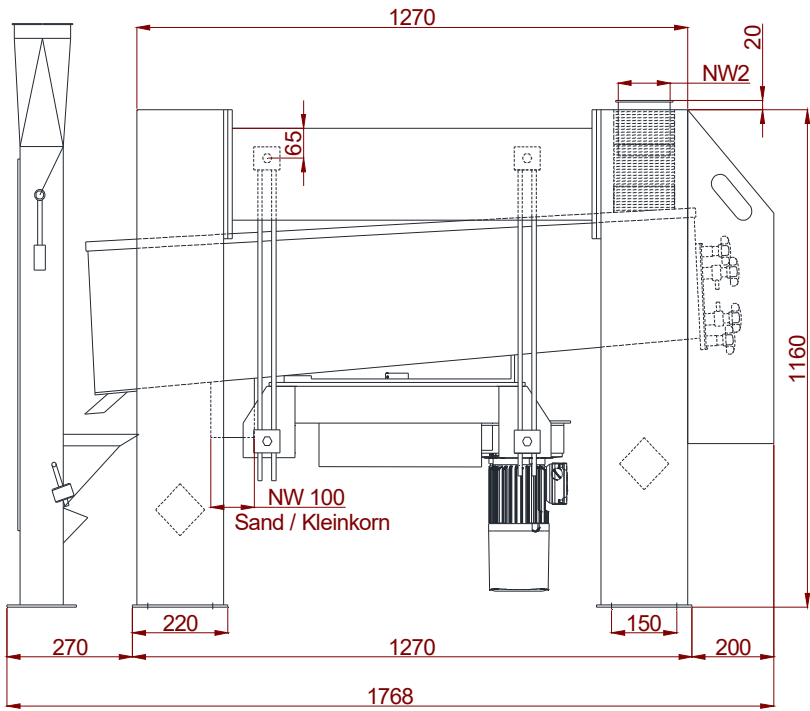
Die Leistungsangaben beziehen sich auf die Anwendung bei der Mühlenreinigung.

Kreissieb Typ	NW 1	NW 2	Motor kW	Luftbedarf Separator (30-40 mmWS) m <sup>3</sup> /min	Leistung Weizen / Roggen kg/h max.	Masse kg	Siebfläche je Sieblage m <sup>2</sup>
<b>KSZK 400</b>	140	100	0,75	11,5	1800	325	0,52
<b>KSZK 500</b>	160	100	0,75	19,0	2500	345	0,65
<b>KSZK 630</b>	200	120	1,1	21,5	3200	405	0,82
<b>KSZK 800</b>	224	2x 120	1,1	30	4000	470	1,05

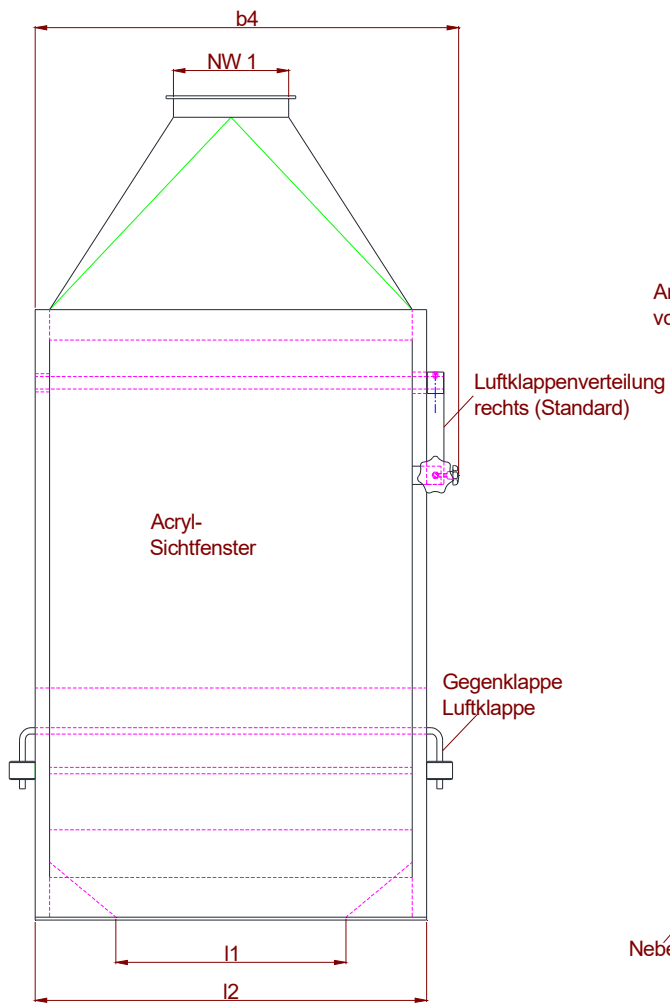
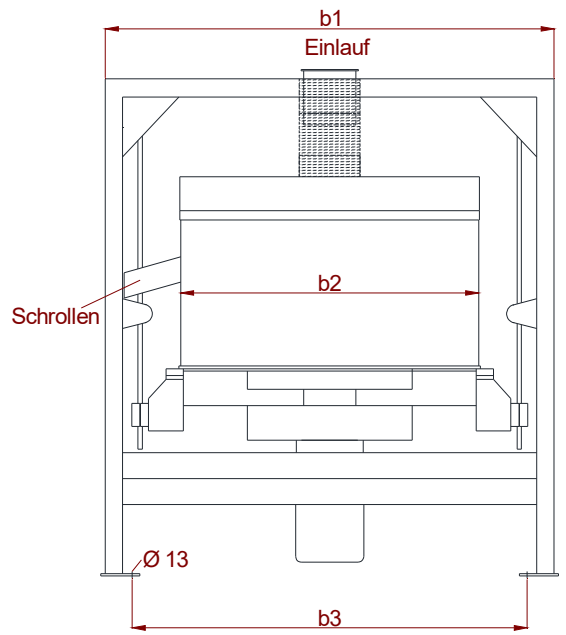
### Einbaumaße

Kreissieb Typ	l1	l2	b1	b2	b3	b4	h	Windsichtseparator Typ
<b>KSZK 400</b>	315	450	780	450	655	580	1270	400/140
<b>KSZK 500</b>	315	550	880	550	755	680	1270	500/175
<b>KSZK 630</b>	400	680	1010	680	885	810	1350	630/200
<b>KSZK 800</b>	500	850	1180	850	1055	980	1350	800/224

Technische Änderungen vorbehalten



Ansicht ohne Windsichtseparator



Aspirationsanschluß mit Drosselorgan (bauseits)

