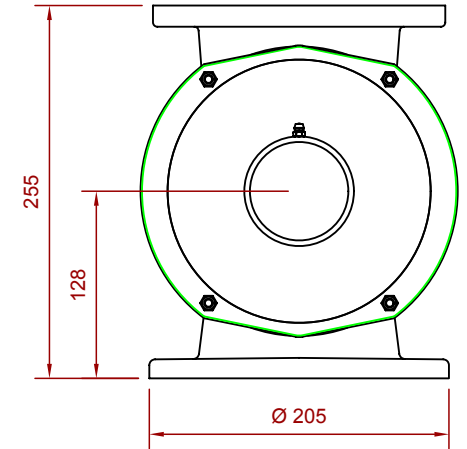
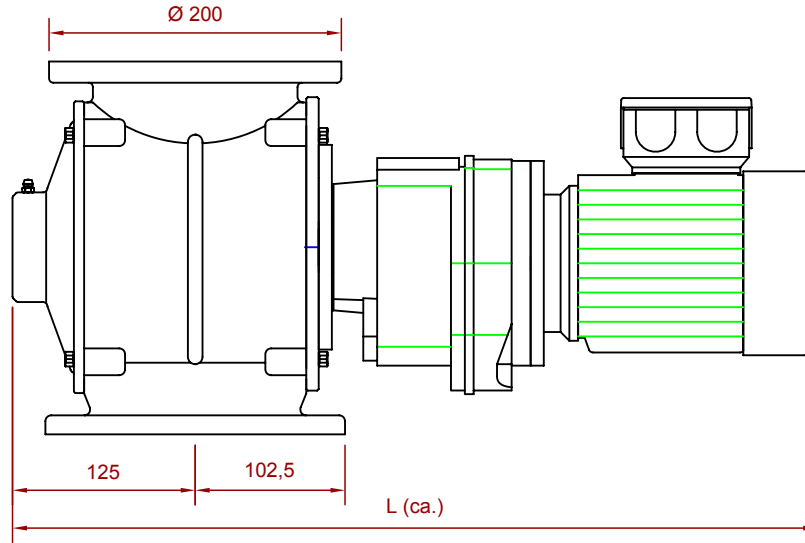
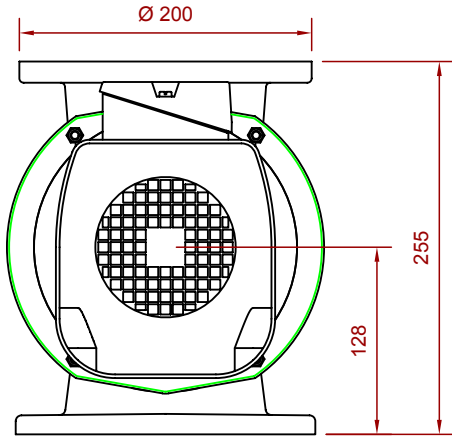
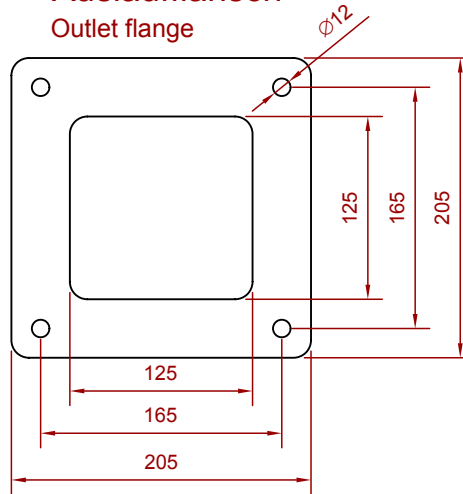
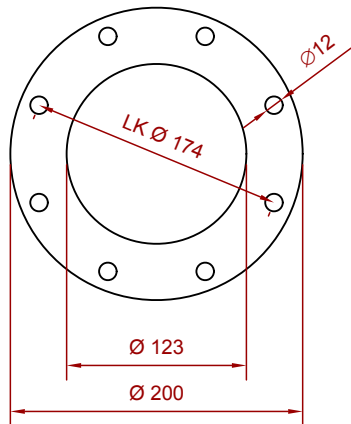


Diese Konstruktionsunterlage ist unser Eigentum.  
 Sie darf daher, gemäß Urhebergesetz, weder kopiert, noch Dritten zugänglich gemacht werden.  
 Verluste, die uns aus einer Zuwiderhandlung entstehen, werden beim Verursacher geltend gemacht.



**Einlaufflansch**  
 Inlet flange

**Auslaufflansch**  
 Outlet flange



Motor	P (kW)	n (U/min)	L (ca.)	Masse (kg) gesamt
KEB G13C	0,25	25 - 50	560	42
KEB G23C	0,37	20 - 43	578	45
	0,55	30 - 49	601	47
KEB G33C	0,37	9 - 17	606	51
	0,55	15 - 27	630	53

Material:

Andreas Spath - Mühlen- und Maschinenbau  
 99869 Ebenheim - Hauptstraße 4  
 Tel. 036254 / 71464 - info@muehlenbau-ebenheim.de

**Zellenradschleuse ASE 180**  
**Bauausführung "A"**

Maßstab:  
 ohne

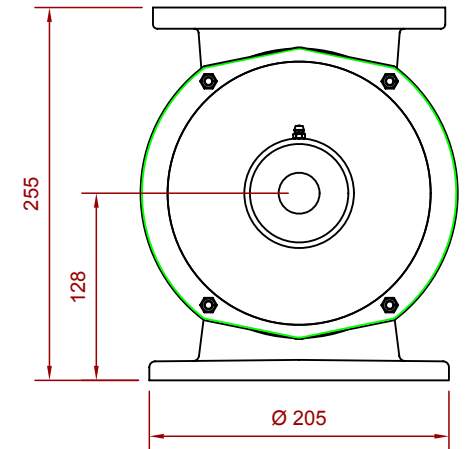
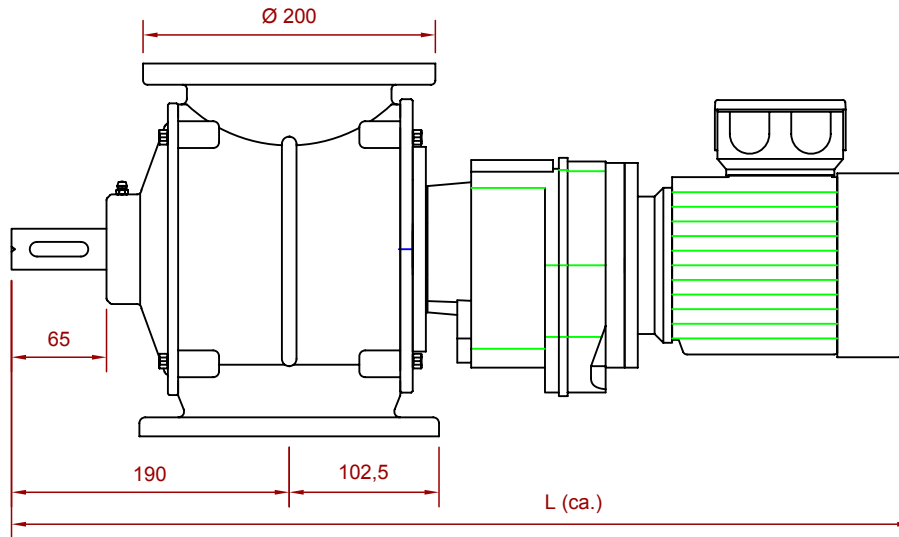
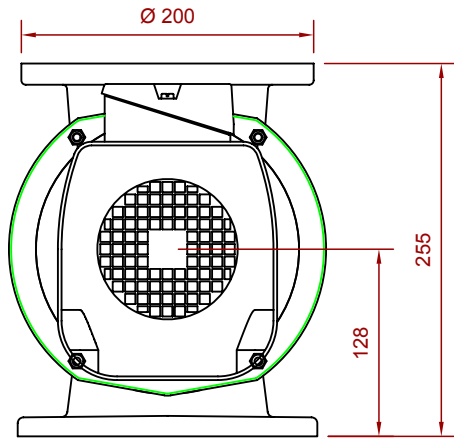
	Datum:	Name:
gezeichnet:	30.11.11	AS
geprüft:	30.11.11	Spath
geändert:		

**W 8710 / 1.1**

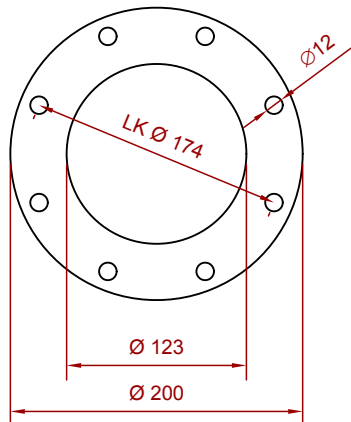
Zellenrad Ø 180 mm x 110 mm breit  
 Leistung: max. f= 50% 0,7 - 2,9 m³/h  
 Rotorinhalt: 2,0 l

Kom.:  
 ohne

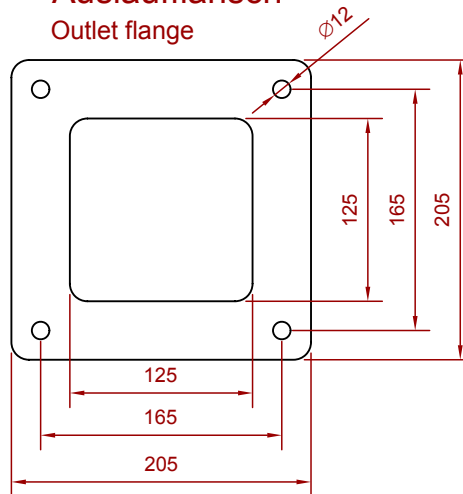
Diese Konstruktionsunterlage ist unser Eigentum.  
 Sie darf daher, gemäß Urhebergesetz, weder kopiert, noch Dritten zugänglich gemacht werden.  
 Verluste, die uns aus einer Zuwiderhandlung entstehen, werden beim Verursacher geltend gemacht.



**Einlaufflansch**  
Inlet flange



**Auslaufflansch**  
Outlet flange



Motor	P (kW)	n (U/min)	L (ca.)	Masse (kg) gesamt
KEB G13C	0,25	25 - 50	625	42
KEB G23C	0,37	20 - 43	643	45
	0,55	30 - 49	666	47
KEB G33C	0,37	9 - 17	671	51
	0,55	15 - 27	695	53

Material:

Andreas Spath - Mühlen- und Maschinenbau  
 99869 Ebenheim - Hauptstraße 4  
 Tel. 036254 / 71464 - info@muehlenbau-ebenheim.de

**Zellenradschleuse ASE 180**  
**Bauausführung "B"**

Maßstab:  
ohne

Datum: Name:

gezeichnet: 01.12.11 AS

geprüft: 01.12.11 Spath

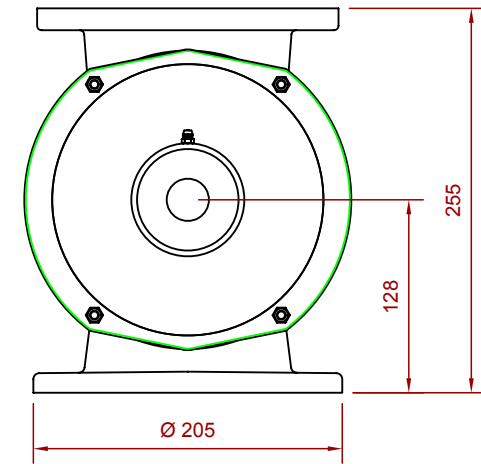
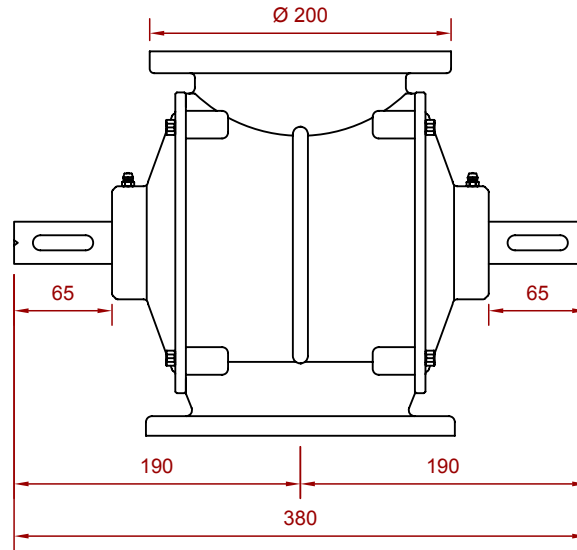
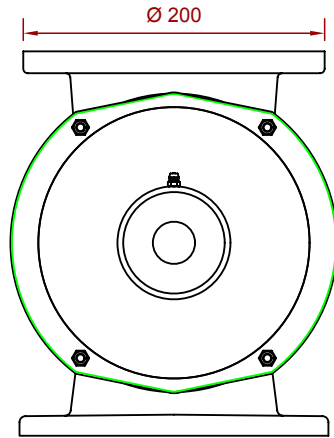
geändert:

**W 8710 / 1.2**

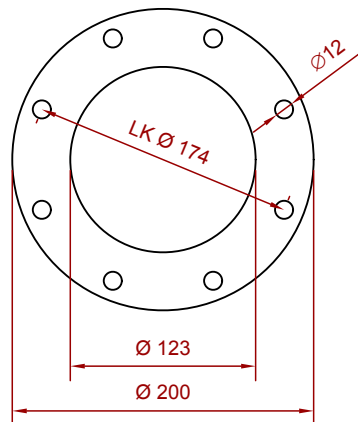
Zellenrad Ø 180 mm x 110 mm breit  
 Leistung: max. f= 50% 0,7 - 2,9 m³/h  
 Rotorinhalt: 2,0 l

Kom.:  
ohne

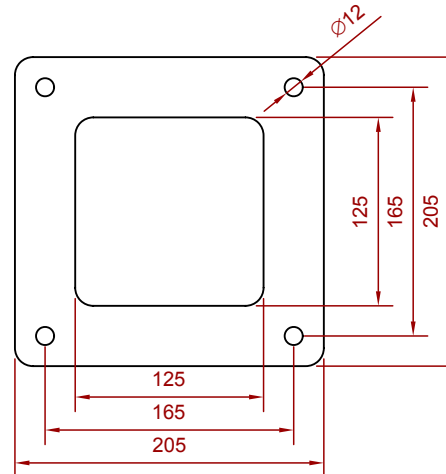
Diese Konstruktionsunterlage ist unser Eigentum.  
 Sie darf daher, gemäß Urhebergesetz, weder kopiert, noch Dritten zugänglich gemacht werden.  
 Verluste, die uns aus einer Zuwiderhandlung entstehen, werden beim Verursacher geltend gemacht.



**Einlaufflansch**  
Inlet flange



**Auslaufflansch**  
Outlet flange



Material:			
	Datum:	Name:	
gezeichnet:	01.12.11	AS	
geprüft:	01.12.11	Spath	
geändert:			

Andreas Spath - Mühlen- und Maschinenbau  
 99869 Ebenheim - Hauptstraße 4  
 Tel. 036254 / 71464 - info@muehlenbau-ebenheim.de

**W 8710 / 1.3**

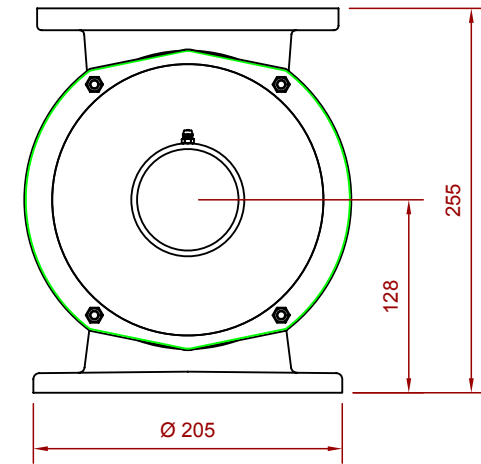
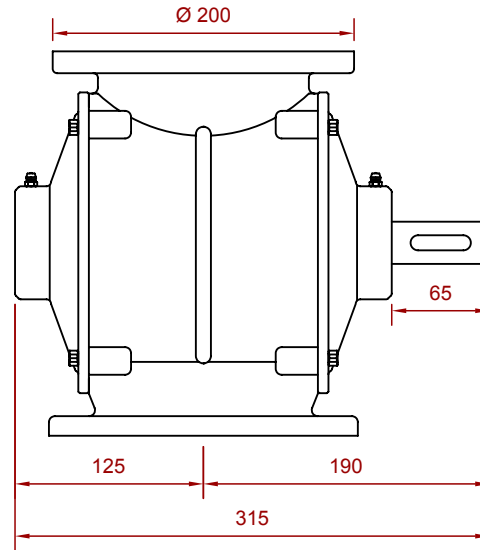
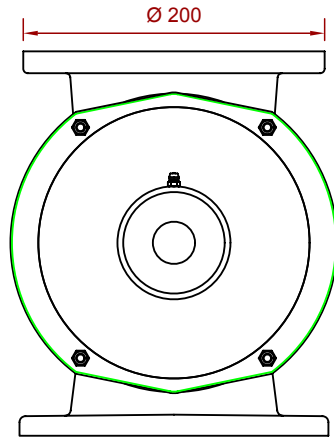
**Zellenradschleuse ASE 180**  
**Bauausführung "C"**

Zellenrad Ø 180 mm x 110 mm breit  
 Leistung: max. f= 50% 0,7 - 2,9 m³/h  
 Rotorinhalt: 2,0 l

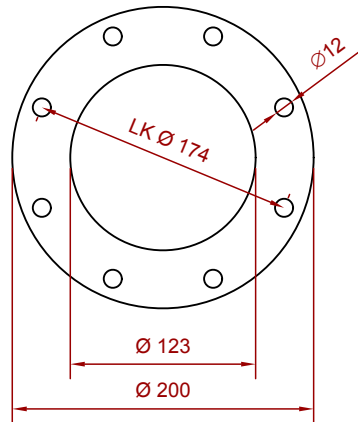
Maßstab:  
ohne

Kom.:  
ohne

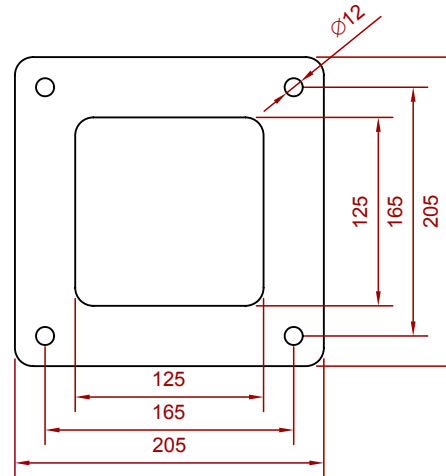
Diese Konstruktionsunterlage ist unser Eigentum.  
 Sie darf daher, gemäß Urhebergesetz, weder kopiert, noch Dritten zugänglich gemacht werden.  
 Verluste, die uns aus einer Zuwiderhandlung entstehen, werden beim Verursacher geltend gemacht.



**Einlaufflansch**  
Inlet flange



**Auslaufflansch**  
Outlet flange



Material:			
	Datum:	Name:	
gezeichnet:	01.12.11	AS	
geprüft:	01.12.11	Spath	
geändert:			

Andreas Spath - Mühlen- und Maschinenbau  
 99869 Ebenheim - Hauptstraße 4  
 Tel. 036254 / 71464 - info@muehlenbau-ebenheim.de

**W 8710 / 1.4**

**Zellenradschleuse ASE 180**  
**Bauausführung "D"**

Zellenrad Ø 180 mm x 110 mm breit  
 Leistung: max. f= 50% 0,7 - 2,9 m³/h  
 Rotorinhalt: 2,0 l

Maßstab:  
ohne

Kom.:  
ohne