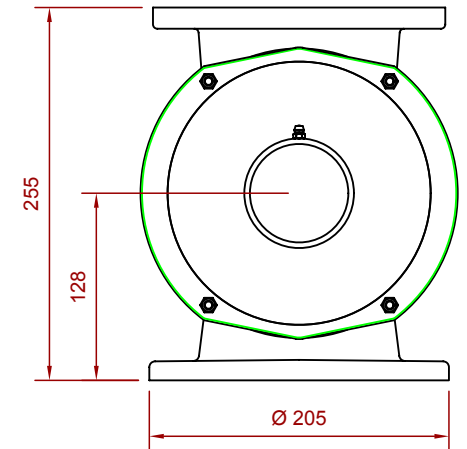
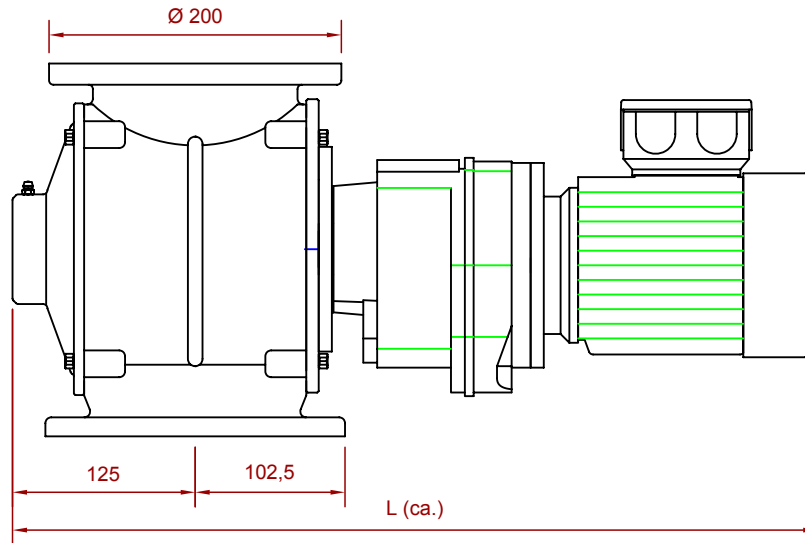
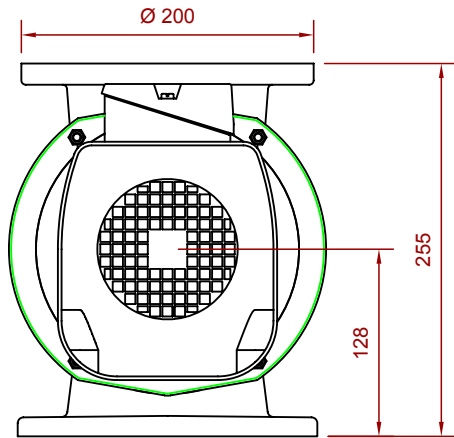
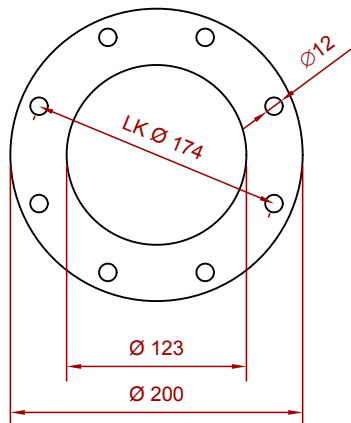


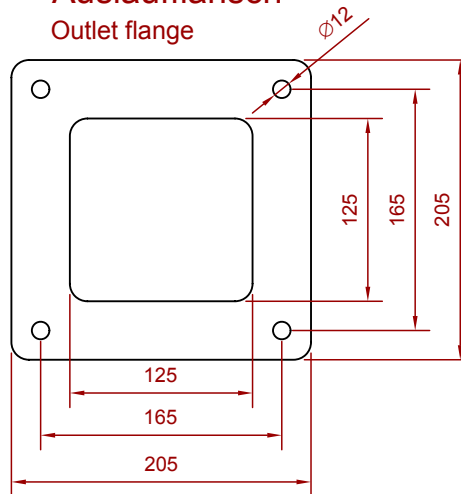
Diese Konstruktionsunterlage ist unser Eigentum.
 Sie darf daher, gemäß Urhebergesetz, weder kopiert, noch Dritten zugänglich gemacht werden.
 Verluste, die uns aus einer Zuwiderhandlung entstehen, werden beim Verursacher geltend gemacht.



Einlaufflansch
 Inlet flange



Auslaufflansch
 Outlet flange



Motor	P (kW)	n (U/min)	L (ca.)	Masse (kg) gesamt
KEB G13C	0,25	25 - 50	560	42
KEB G23C	0,37	20 - 43	578	45
	0,55	30 - 49	601	47
KEB G33C	0,37	9 - 17	606	51
	0,55	15 - 27	630	53

Material:

Andreas Spath - Mühlen- und Maschinenbau
 99869 Ebenheim - Hauptstraße 4
 Tel. 036254 / 71464 - info@muehlenbau-ebenheim.de

Zellenradschleuse ASE 180
Bauausführung "A"

Maßstab:
 ohne

Datum: Name:

gezeichnet: 30.11.11 AS

geprüft: 30.11.11 Spath

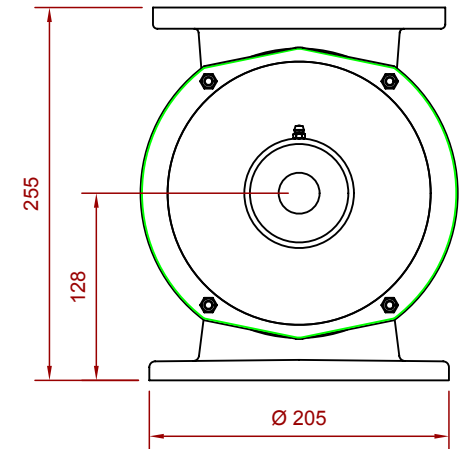
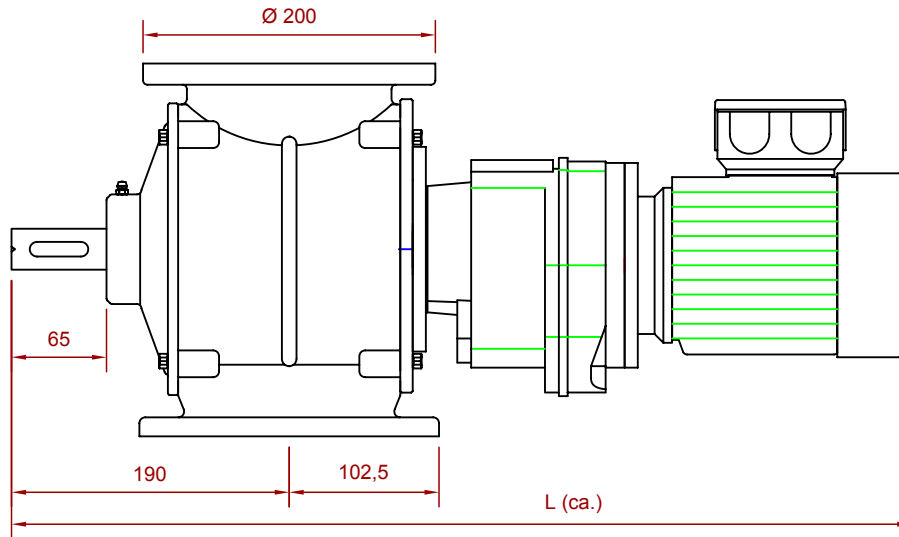
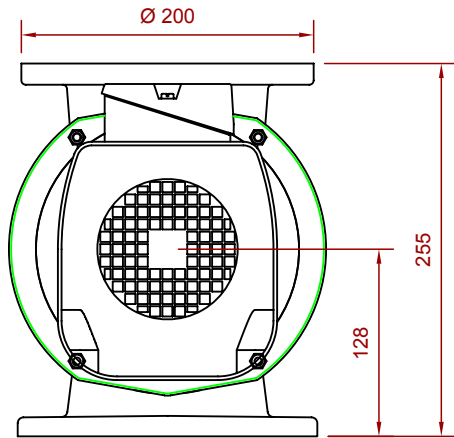
geändert:

W 8710 / 1.1

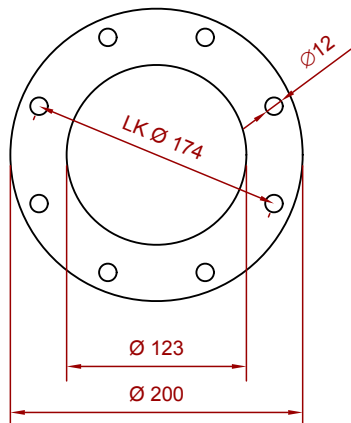
Zellenrad Ø 180 mm x 110 mm breit
 Leistung: max. f= 50% 0,7 - 2,9 m³/h
 Rotorinhalt: 2,0 l

Kom.:
 ohne

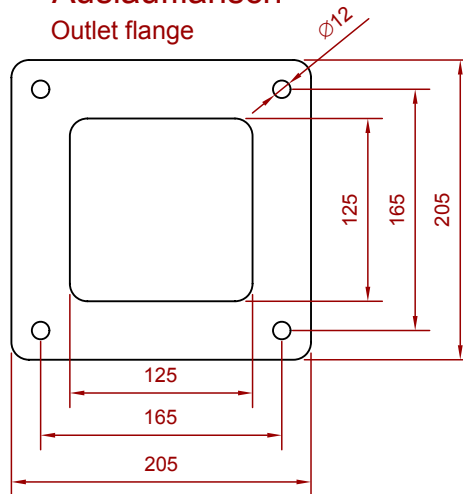
Diese Konstruktionsunterlage ist unser Eigentum.
 Sie darf daher, gemäß Urhebergesetz, weder kopiert, noch Dritten zugänglich gemacht werden.
 Verluste, die uns aus einer Zuwiderhandlung entstehen, werden beim Verursacher geltend gemacht.



Einlaufflansch
 Inlet flange



Auslaufflansch
 Outlet flange



Motor	P (kW)	n (U/min)	L (ca.)	Masse (kg) gesamt
KEB G13C	0,25	25 - 50	625	42
KEB G23C	0,37	20 - 43	643	45
	0,55	30 - 49	666	47
KEB G33C	0,37	9 - 17	671	51
	0,55	15 - 27	695	53

Material:

Andreas Spath - Mühlen- und Maschinenbau
 99869 Ebenheim - Hauptstraße 4
 Tel. 036254 / 71464 - info@muehlenbau-ebenheim.de

Zellenradschleuse ASE 180
Bauausführung "B"

Maßstab:
 ohne

Datum: Name:

gezeichnet: 01.12.11 AS

geprüft: 01.12.11 Spath

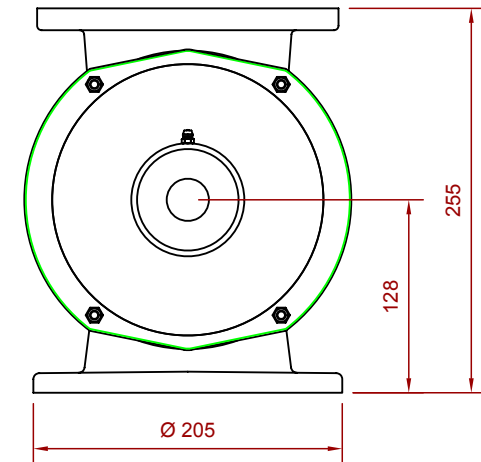
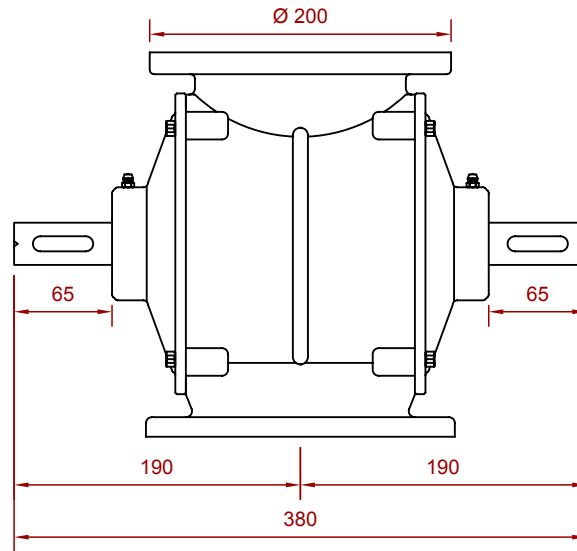
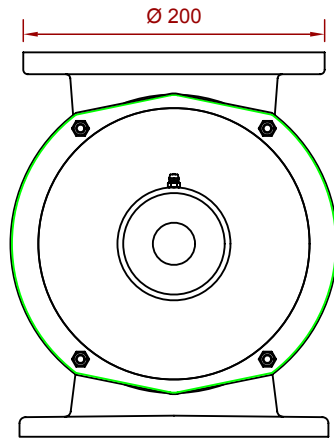
geändert:

W 8710 / 1.2

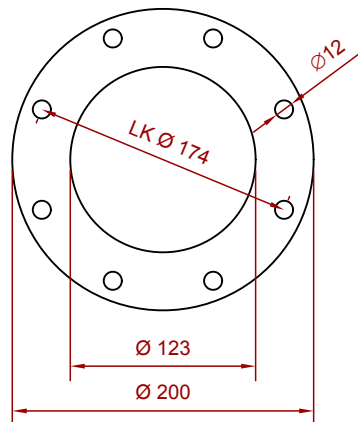
Zellenrad Ø 180 mm x 110 mm breit
 Leistung: max. f= 50% 0,7 - 2,9 m³/h
 Rotorinhalt: 2,0 l

Kom.:
 ohne

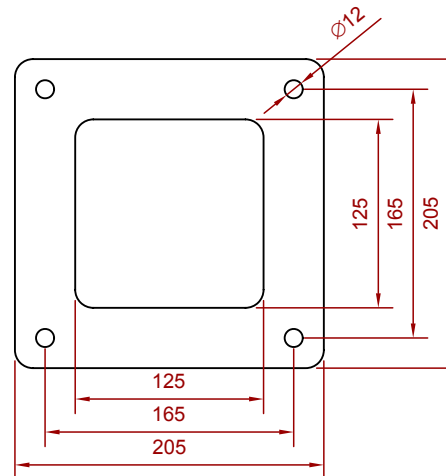
Diese Konstruktionsunterlage ist unser Eigentum.
 Sie darf daher, gemäß Urhebergesetz, weder kopiert, noch Dritten zugänglich gemacht werden.
 Verluste, die uns aus einer Zuwiderhandlung entstehen, werden beim Verursacher geltend gemacht.



Einlaufflansch
 Inlet flange



Auslaufflansch
 Outlet flange



Material:			
	Datum:	Name:	
gezeichnet:	01.12.11	AS	
geprüft:	01.12.11	Spath	
geändert:			

Andreas Spath - Mühlen- und Maschinenbau
 99869 Ebenheim - Hauptstraße 4
 Tel. 036254 / 71464 - info@muehlenbau-ebenheim.de

Zellenradschleuse ASE 180
Bauausführung "C"

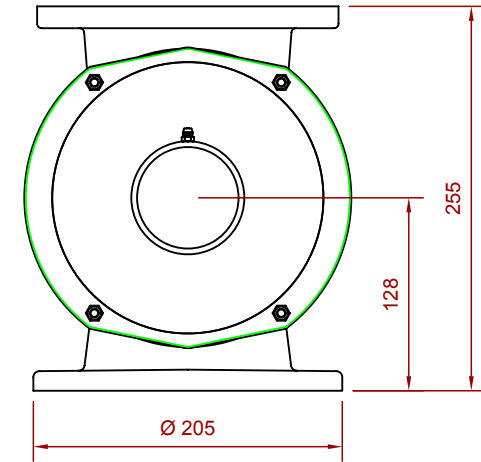
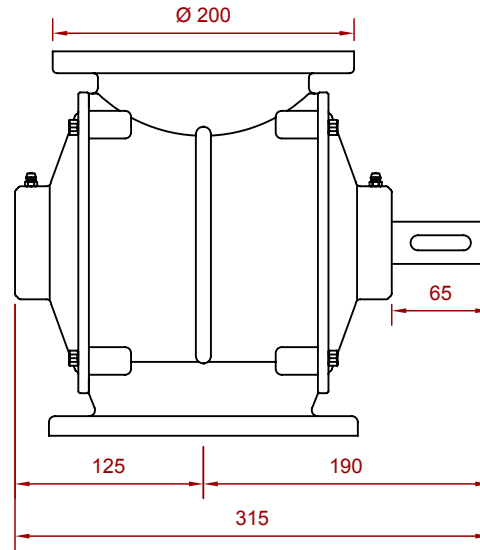
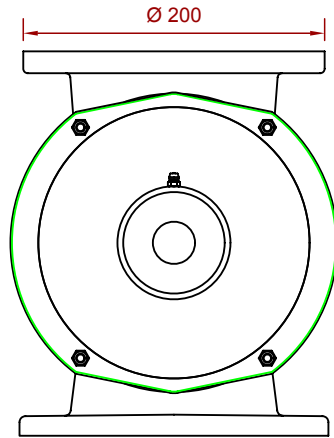
Maßstab:
 ohne

W 8710 / 1.3

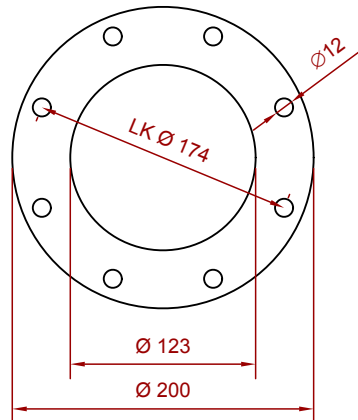
Zellenrad \varnothing 180 mm x 110 mm breit
 Leistung: max. $f = 50\%$ 0,7 - 2,9 m³/h
 Rotorinhalt: 2,0 l

Kom.:
 ohne

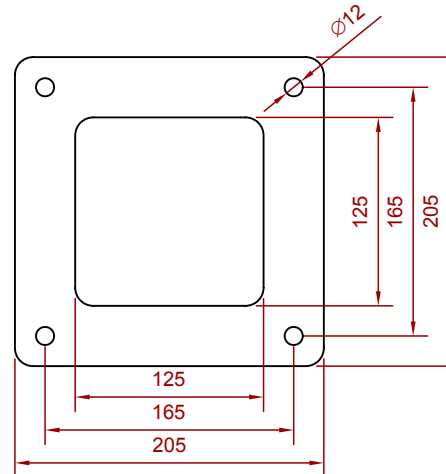
Diese Konstruktionsunterlage ist unser Eigentum.
 Sie darf daher, gemäß Urhebergesetz, weder kopiert, noch Dritten zugänglich gemacht werden.
 Verluste, die uns aus einer Zuwiderhandlung entstehen, werden beim Verursacher geltend gemacht.



Einlaufflansch
Inlet flange



Auslaufflansch
Outlet flange



Material:			
	Datum:	Name:	
gezeichnet:	01.12.11	AS	
geprüft:	01.12.11	Spath	
geändert:			

Andreas Spath - Mühlen- und Maschinenbau
 99869 Ebenheim - Hauptstraße 4
 Tel. 036254 / 71464 - info@muehlenbau-ebenheim.de

W 8710 / 1.4

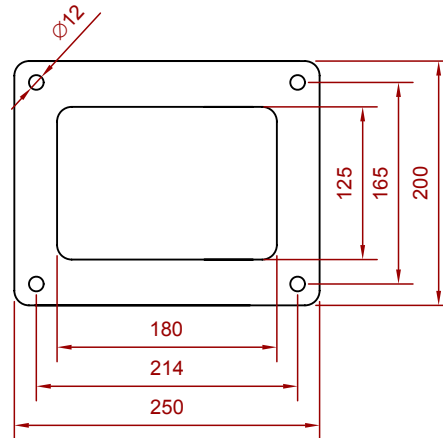
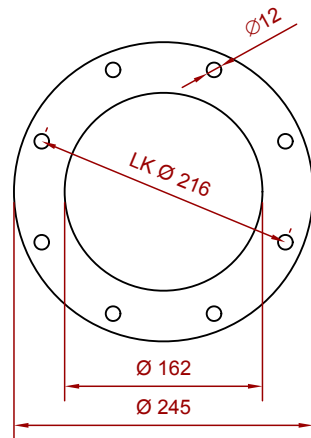
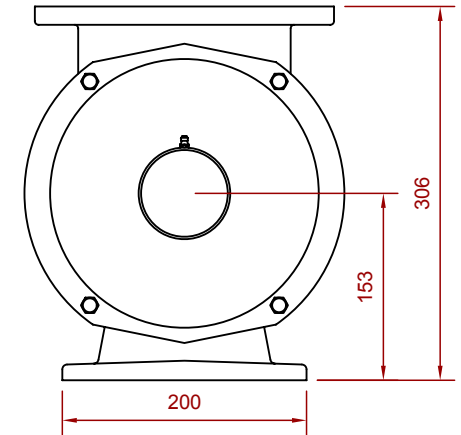
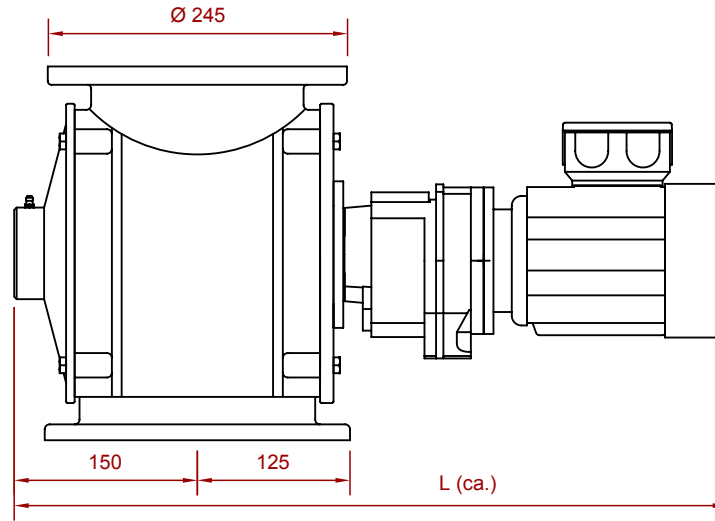
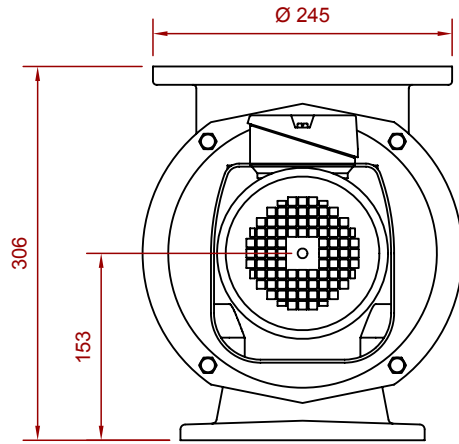
Zellenradschleuse ASE 180
Bauausführung "D"

Zellenrad Ø 180 mm x 110 mm breit
 Leistung: max. f= 50% 0,7 - 2,9 m³/h
 Rotorinhalt: 2,0 l

Maßstab:
ohne

Kom.:
ohne

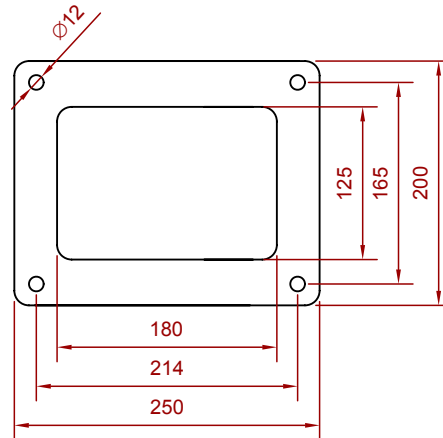
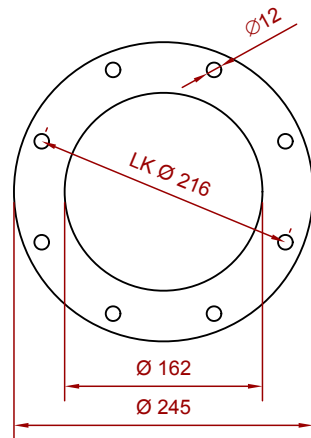
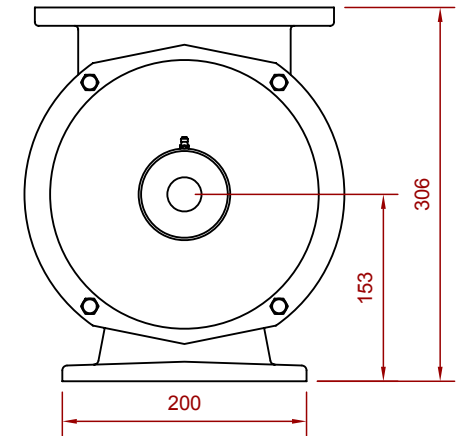
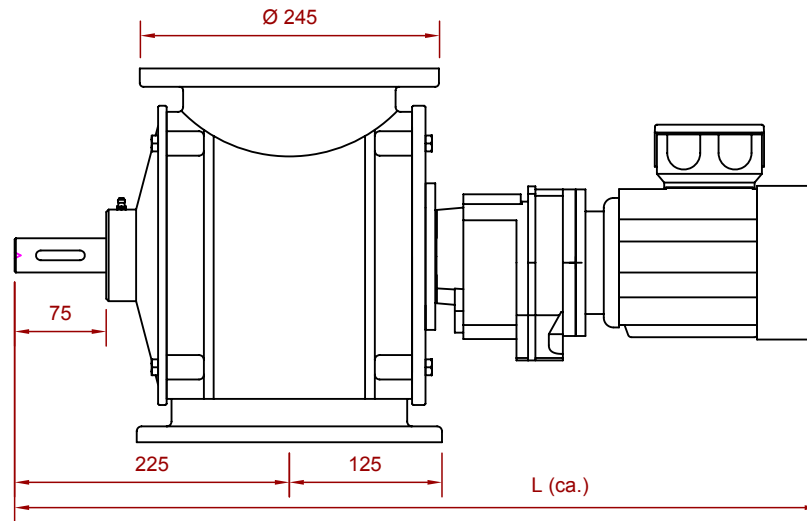
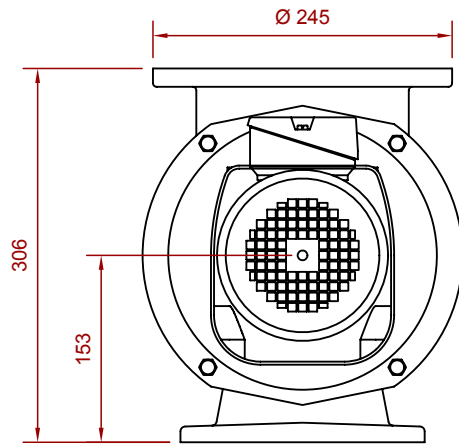
Diese Konstruktionsunterlage ist unser Eigentum.
 Sie darf daher, gemäß Urhebergesetz, weder kopiert, noch Dritten zugänglich gemacht werden.
 Verluste, die uns aus einer Zuwiderhandlung entstehen, werden beim Verursacher geltend gemacht.



Motor Engine	P (kW)	n (U/min)	L (ca.)	Gewicht Weight (kg)
G23C	0,37	20 - 43	603	56
	0,55	30 - 43	646	59
G33C	0,37	10 - 18	631	61
	0,55	15 - 27	645	64
	0,75	21 - 42	675	65

Material: GG 25 / S355 J2		Andreas Spath - Mühlen- und Maschinenbau 99869 Ebenheim - Hauptstraße 4 Tel. 036254 / 71464 - info@muehlenbau-ebenheim.de		Zellenradschleuse ASE 220 Bauausführung "A"	Maßstab: ohne
gezeichnet:	30.08.11 AS	Datum:	Name:		
geprüft:	31.08.11 Spath	W 8710 / 2.1		Zellenrad: Ø 220 mm x 189 mm Rotorinhalt 100%: 4,9 l Leistung: max. f= 50% 2,3 - 6,3 m³/h	Kom.: ohne
geändert:	06.01.12 AS				

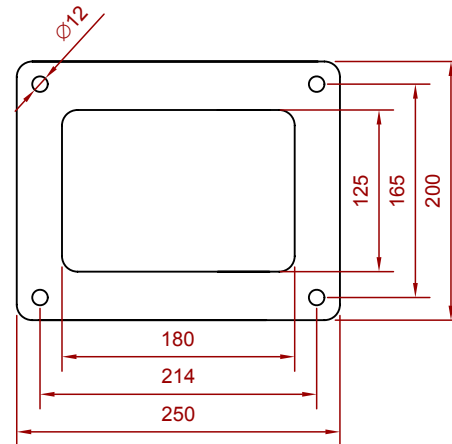
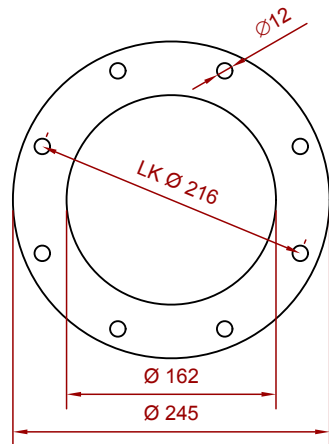
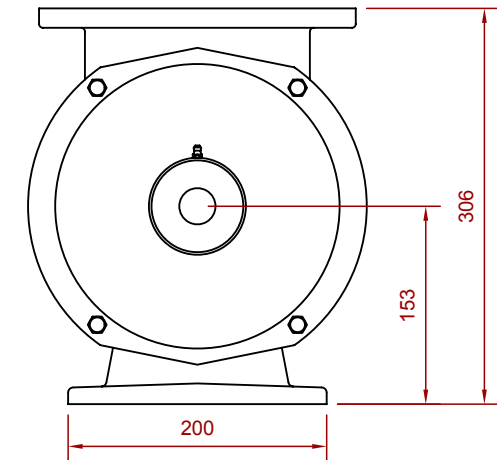
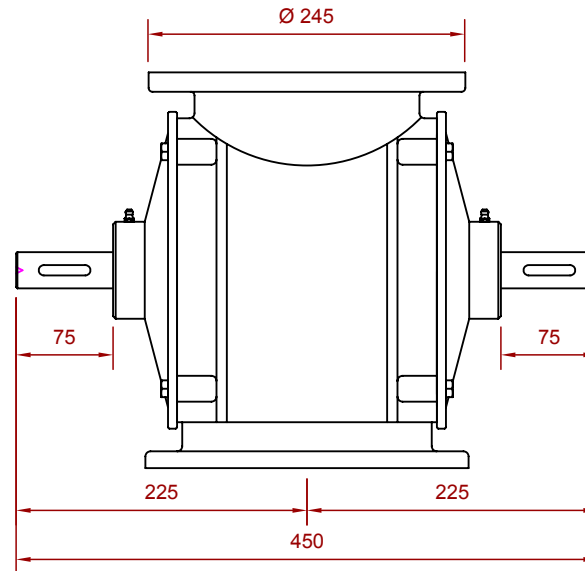
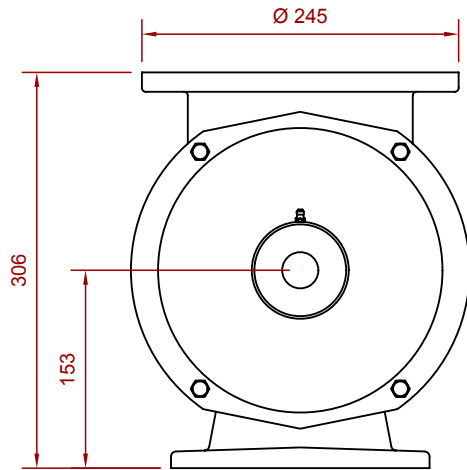
Diese Konstruktionsunterlage ist unser Eigentum.
 Sie darf daher, gemäß Urhebergesetz, weder kopiert, noch Dritten zugänglich gemacht werden.
 Verluste, die uns aus einer Zuwiderhandlung entstehen, werden beim Verursacher geltend gemacht.



Motor Engine	P (kW)	n (U/min)	L (ca.)	Gewicht Weight (kg)
G23C	0,37	20 - 43	603	56
	0,55	30 - 43	646	59
G33C	0,37	10 - 18	631	61
	0,55	15 - 27	645	64
	0,75	21 - 42	675	65

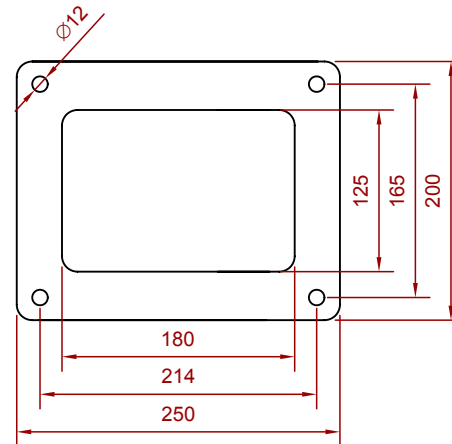
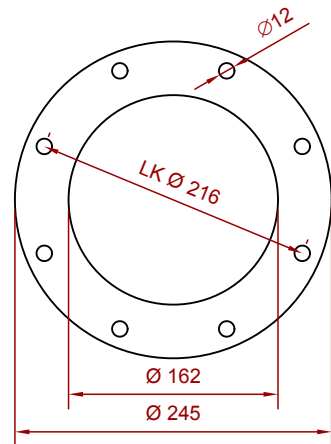
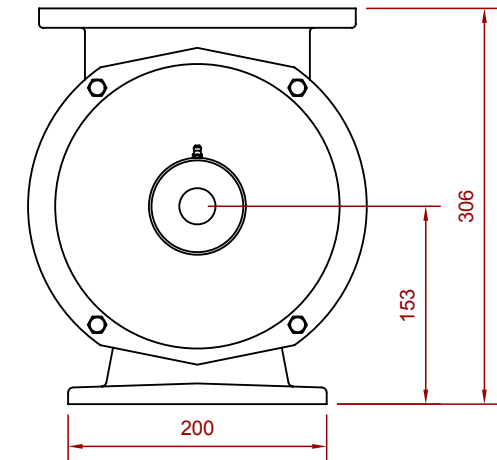
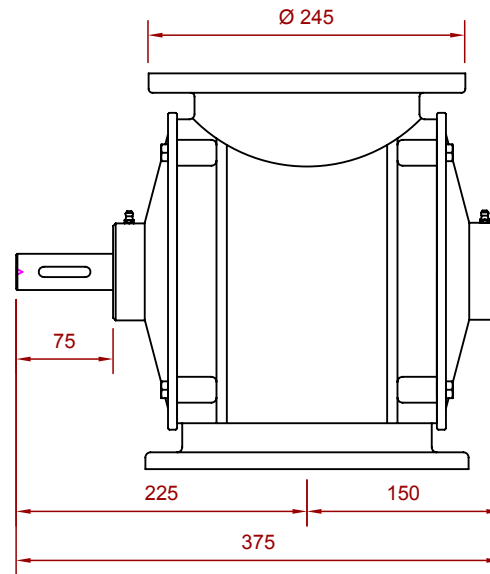
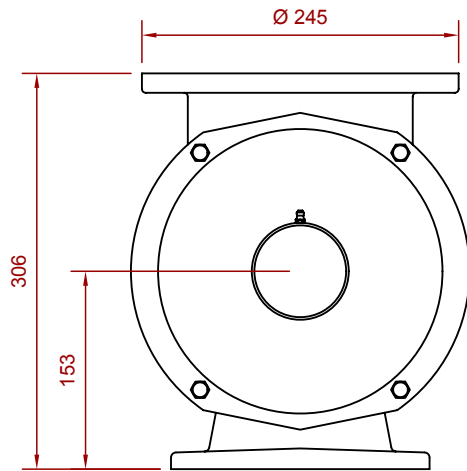
Material: GG 25 / S355 J2		Andreas Spath - Mühlen- und Maschinenbau 99869 Ebenheim - Hauptstraße 4 Tel. 036254 / 71464 - info@muehlenbau-ebenheim.de		Zellenradschleuse ASE 220 Bauausführung "B"	Maßstab: ohne
gezeichnet:	30.08.11	Name:	AS		
geprüft:	31.08.11		Spath	Zellenrad: Ø 220 mm x 189 mm Rotorinhalt 100%: 4,9 l Leistung: max. f= 50% 2,3 - 6,3 m³/h	Kom.: ohne
geändert:	06.01.12		AS		
W 8710 / 2.2					

Diese Konstruktionsunterlage ist unser Eigentum.
 Sie darf daher, gemäß Urhebergesetz, weder kopiert, noch Dritten zugänglich gemacht werden.
 Verluste, die uns aus einer Zuwiderhandlung entstehen, werden beim Verursacher geltend gemacht.



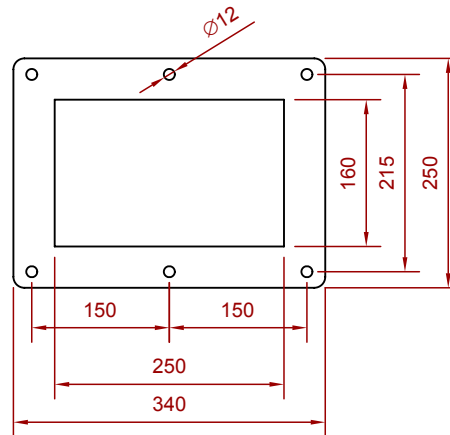
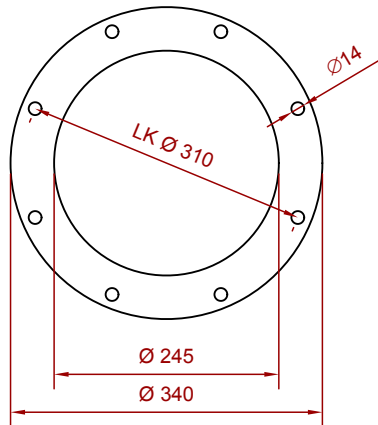
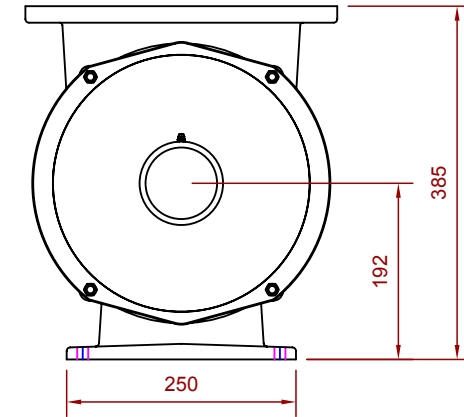
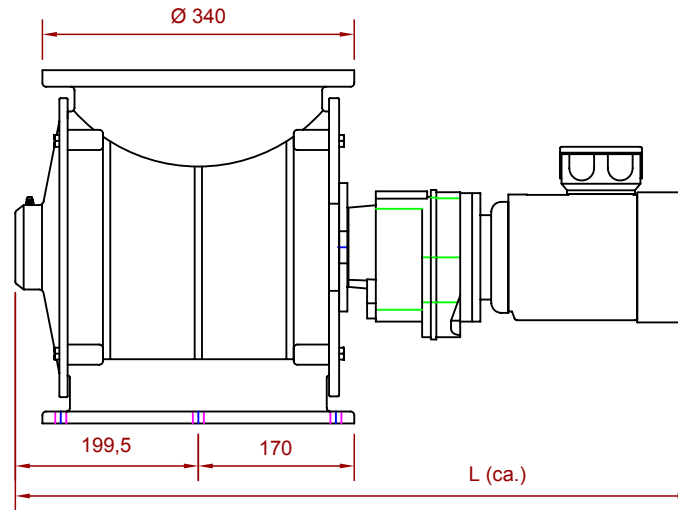
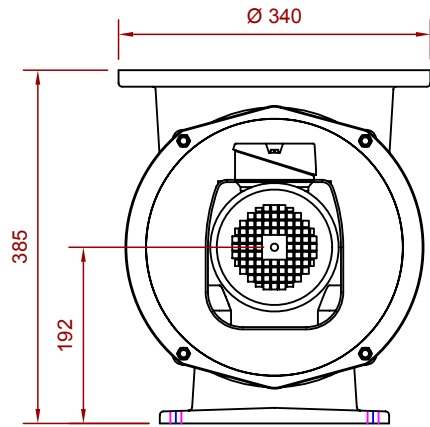
		Material: GG 25 / S355 J2		Andreas Spath - Mühlen- und Maschinenbau 99869 Ebenheim - Hauptstraße 4 Tel. 036254 / 71464 - info@muehlenbau-ebenheim.de		Zellenradschleuse ASE 220 Bauausführung "C"		Maßstab: ohne
	Datum:	30.08.11	Name:					
	gezeichnet:	AS						
	geprüft:	31.08.11	Spath					Kom.: ohne
	geändert:	06.01.12	AS	W 8710 / 2.3		Zellenrad: Ø 220 mm x 189 mm Rotorinhalt 100%: 4,9 l Leistung: max. f= 50% 2,3 - 6,3 m³/h		

Diese Konstruktionsunterlage ist unser Eigentum.
 Sie darf daher, gemäß Urhebergesetz, weder kopiert, noch Dritten zugänglich gemacht werden.
 Verluste, die uns aus einer Zuwiderhandlung entstehen, werden beim Verursacher geltend gemacht.



		Material: GG 25 / S355 J2		Andreas Spath - Mühlen- und Maschinenbau 99869 Ebenheim - Hauptstraße 4 Tel. 036254 / 71464 - info@muehlenbau-ebenheim.de		Zellenradschleuse ASE 220 Bauausführung "D"		Maßstab: ohne
	Datum:	30.08.11	Name:					
	gezeichnet:	AS						
	geprüft:	31.08.11	Spath					Kom.: ohne
	geändert:	06.01.12	AS	W 8710 / 2.4		Zellenrad: Ø 220 mm x 189 mm Rotorinhalt 100%: 4,9 l Leistung: max. f= 50% 2,3 - 6,3 m³/h		

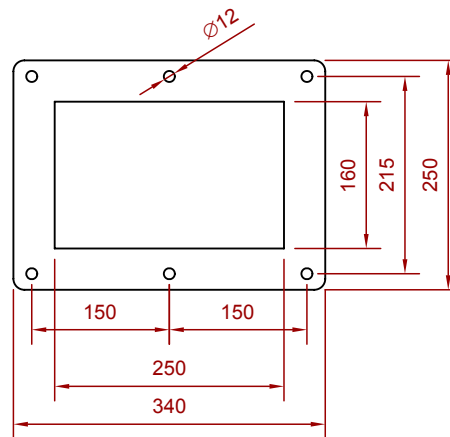
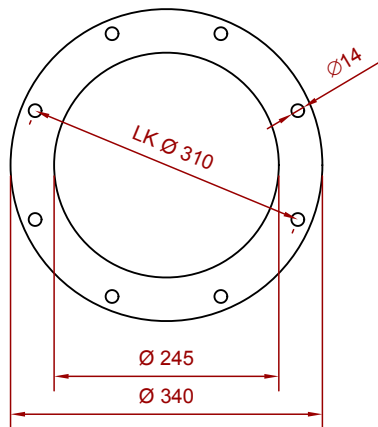
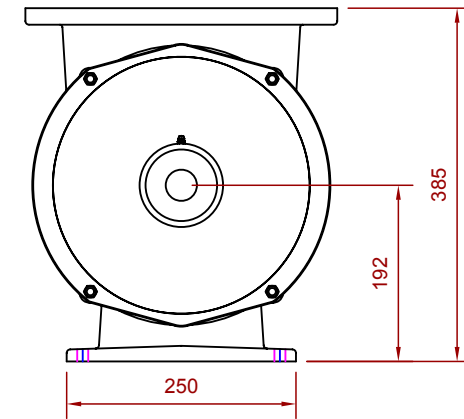
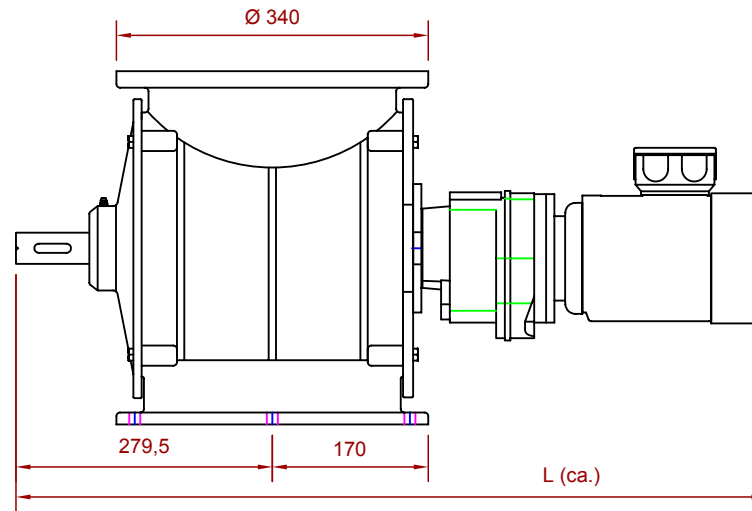
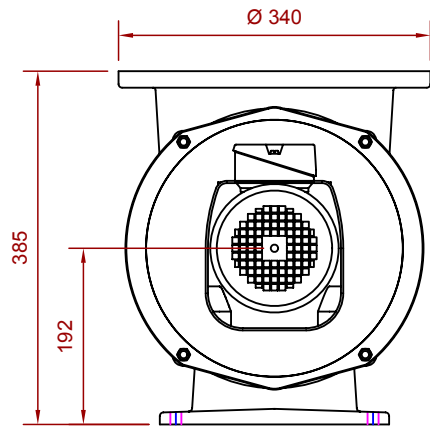
Diese Konstruktionsunterlage ist unser Eigentum.
 Sie darf daher, gemäß Urhebergesetz, weder kopiert, noch Dritten zugänglich gemacht werden.
 Verluste, die uns aus einer Zuwiderhandlung entstehen, werden beim Verursacher geltend gemacht.



Motor Engine	P (kW)	n (U/min)	L (ca.)	Gewicht Weight (kg)
G23C	0,37	23 - 33	695	99
	0,55	30 - 34	738	102
G33C	0,37	10 - 24	723	104
	0,55	15 - 34	767	107
	0,75	21 - 34	767	108
	1,10	31 - 35	812	111

Material: GG 25 / S355 J2		Andreas Spath - Mühlen- und Maschinenbau 99869 Ebenheim - Hauptstraße 4 Tel. 036254 / 71464 - info@muehlenbau-ebenheim.de		Zellenradschleuse ASE 280 Bauausführung "A"	Maßstab: ohne
gezeichnet:	Datum: 30.08.11	Name: AS	W 8710 / 3.1		
geprüft:	Datum: 31.08.11	Spath			
geändert:					
				Zellenrad: Ø 280 mm x 240 mm Rotorinhalt 100%: 10,5 l Leistung: max. f= 50% 5,6-11,0 m³/h	Kom.: ohne

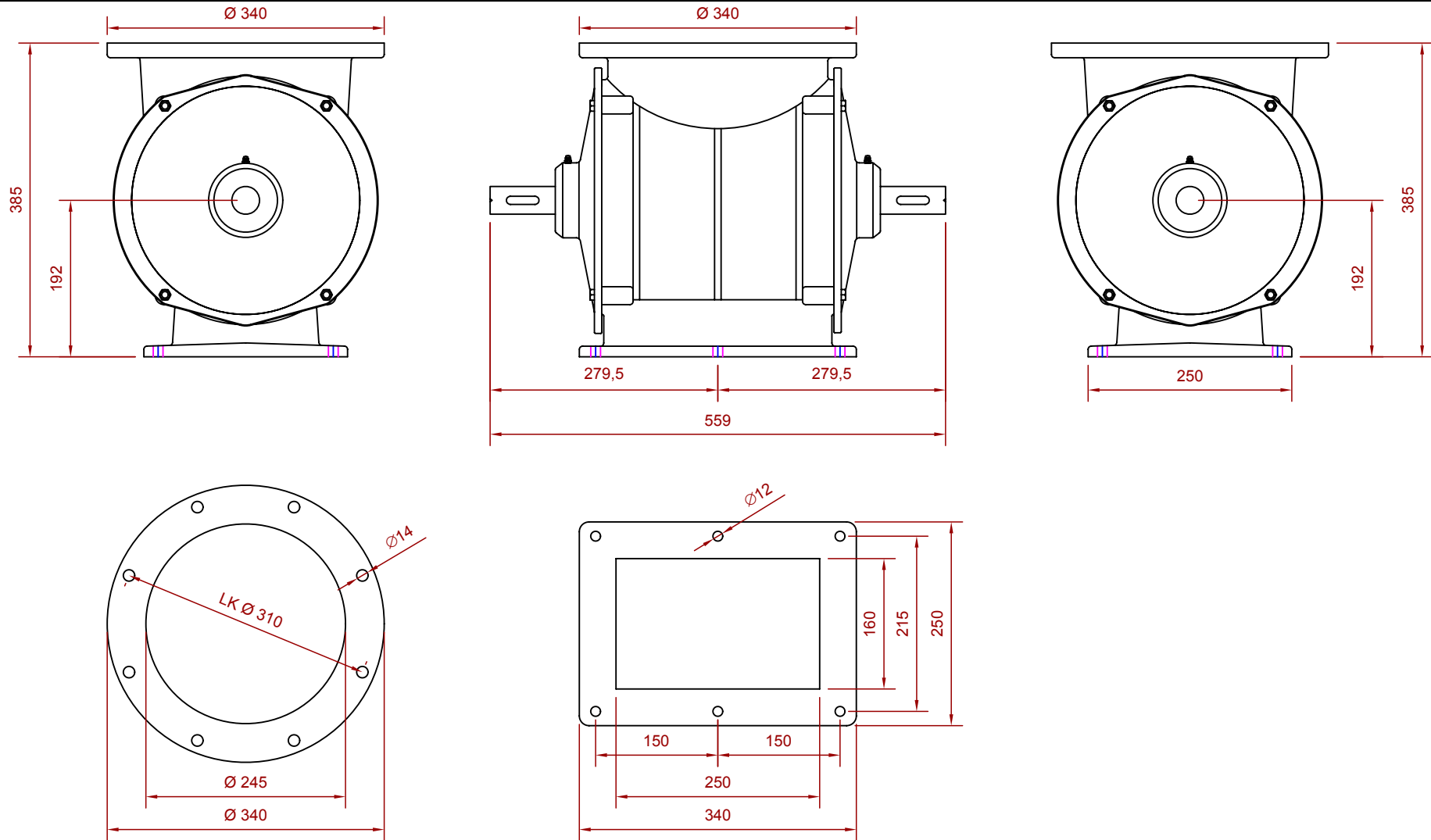
Diese Konstruktionsunterlage ist unser Eigentum.
 Sie darf daher, gemäß Urhebergesetz, weder kopiert, noch Dritten zugänglich gemacht werden.
 Verluste, die uns aus einer Zuwiderhandlung entstehen, werden beim Verursacher geltend gemacht.



Motor Engine	P (kW)	n (U/min)	L (ca.)	Gewicht Weight (kg)
G23C	0,37	23 - 33	695	99
	0,55	30 - 34	738	102
G33C	0,37	10 - 24	723	104
	0,55	15 - 34	767	107
	0,75	21 - 34	767	108
	1,10	31 - 35	812	111

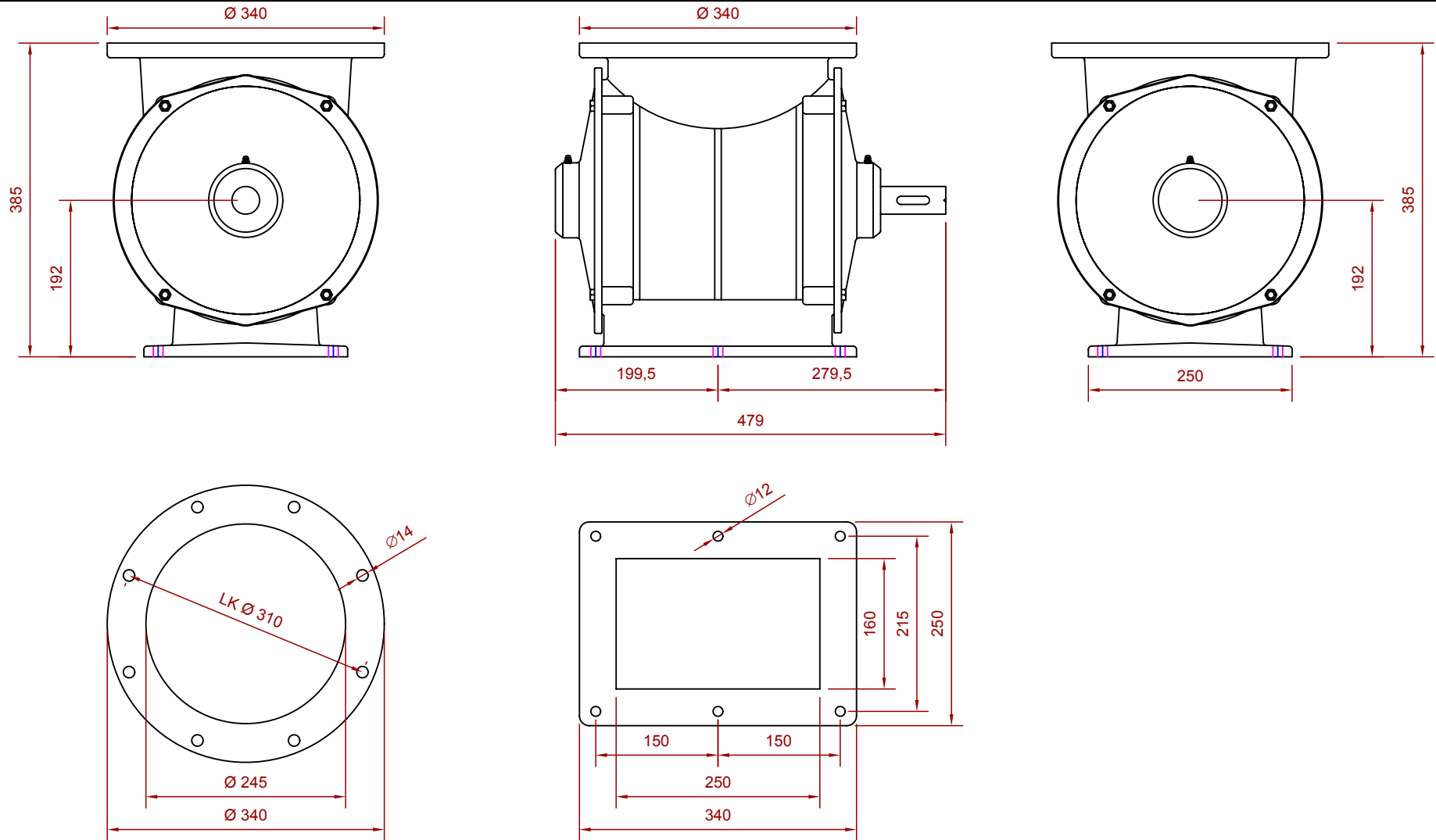
Material: GG 25 / S355 J2		Andreas Spath - Mühlen- und Maschinenbau 99869 Ebenheim - Hauptstraße 4 Tel. 036254 / 71464 - info@muehlenbau-ebenheim.de		Zellenradschleuse ASE 280 Bauausführung "B"	Maßstab: ohne
gezeichnet:	Datum: 30.08.11	Name: AS	W 8710 / 3.2		
geprüft:	Datum: 31.08.11	Name: Spath			
geändert:					
				Zellenrad: Ø 280 mm x 240 mm Rotorinhalt 100%: 10,5 l Leistung: max. f= 50% 5,6-11,0 m³/h	Kom.: ohne

Diese Konstruktionsunterlage ist unser Eigentum.
 Sie darf daher, gemäß Urhebergesetz, weder kopiert, noch Dritten zugänglich gemacht werden.
 Verluste, die uns aus einer Zuwiderhandlung entstehen, werden beim Verursacher geltend gemacht.



		Material: GG 25 / S355 J2		Andreas Spath - Mühlen- und Maschinenbau 99869 Ebenheim - Hauptstraße 4 Tel. 036254 / 71464 - info@muehlenbau-ebenheim.de		Zellenradschleuse ASE 280 Bauausführung "C"		Maßstab: ohne	
		Datum:	Name:	W 8710 / 3.3		Zellenrad: Ø 280 mm x 240 mm Rotorinhalt 100%: 10,5 l Leistung: max. f= 50% 5,6-11,0 m³/h		Kom.: ohne	
gezeichnet:		30.08.11	AS						
geprüft:		31.08.11	Spath						
geändert:									

Diese Konstruktionsunterlage ist unser Eigentum.
 Sie darf daher, gemäß Urhebergesetz, weder kopiert, noch Dritten zugänglich gemacht werden.
 Verluste, die uns aus einer Zuwiderhandlung entstehen, werden beim Verursacher geltend gemacht.



		Material: GG 25 / S355 J2		Andreas Spath - Mühlen- und Maschinenbau 99869 Ebenheim - Hauptstraße 4 Tel. 036254 / 71464 - info@muehlenbau-ebenheim.de		Zellenradschleuse ASE 280 Bauausführung "D"		Maßstab: ohne
	Datum:	30.08.11	Name:					
	gezeichnet:	AS						
	geprüft:	31.08.11	Spath	W 8710 / 3.4		Zellenrad: Ø 280 mm x 240 mm Rotorinhalt 100%: 10,5 l		Kom.: ohne
	geändert:					Leistung: max. f= 50% 5,6-11,0 m³/h		