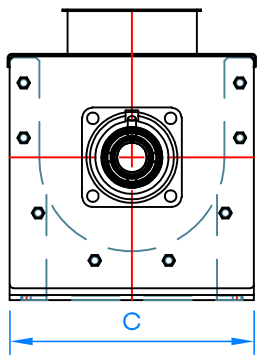
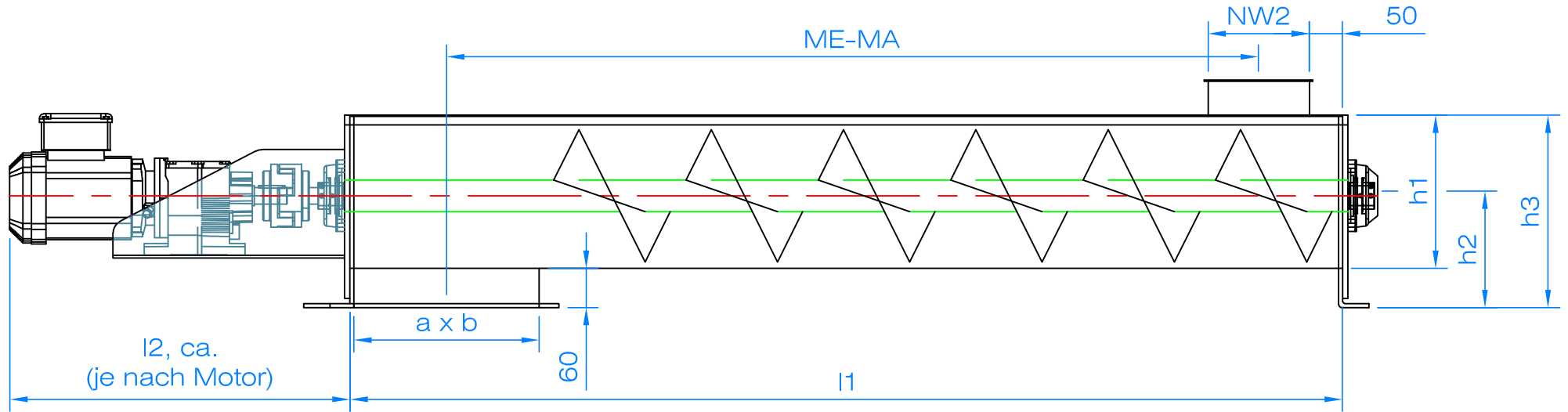


Diese Konstruktionsunterlage ist unser Eigentum.
 Sie darf daher, gemäß Urhebergesetz, weder kopiert, noch Dritten zugänglich gemacht werden.
 Verluste, die uns aus einer Zuwiderhandlung entstehen, werden beim Verursacher geltend gemacht.



NW	l2, ca.	h1	h2	h3	a x b	c
100	550	128	117	188	180 x 100	174
125	550	154	130	214	200 x 125	199
150	550	181	145	241	250 x 150	229
160	550	192	150	252	250 x 160	239
180	550	213	160	273	250 x 180	269

NW	l2, ca.	h1	h2	h3	a x b	c
200	600	233	169	291	280 x 200	289
250	650	285	197	346	355 x 250	354
315	650	354	230	414	355 x 315	420
350	680	390	250	450	450 x 355	455
400	700	444	275	504	500 x 400	520

ME-MA, NW2, l1
 = nach Kundenwunsch



ANDREAS SPUTH
Mühlen- & Maschinenbau

99869 Hörssel - OT Ebenheim
 Hauptstraße 4
 Tel. 036254 / 714694 Fax 70262
 info@muehlenbau-ebenheim.de
 www.muehlenbau-ebenheim.de

Werkstoff:
 DC01 / S235JR

Allgemeintoleranz:

Erstellt am:
 11.09.2017

Geändert am:

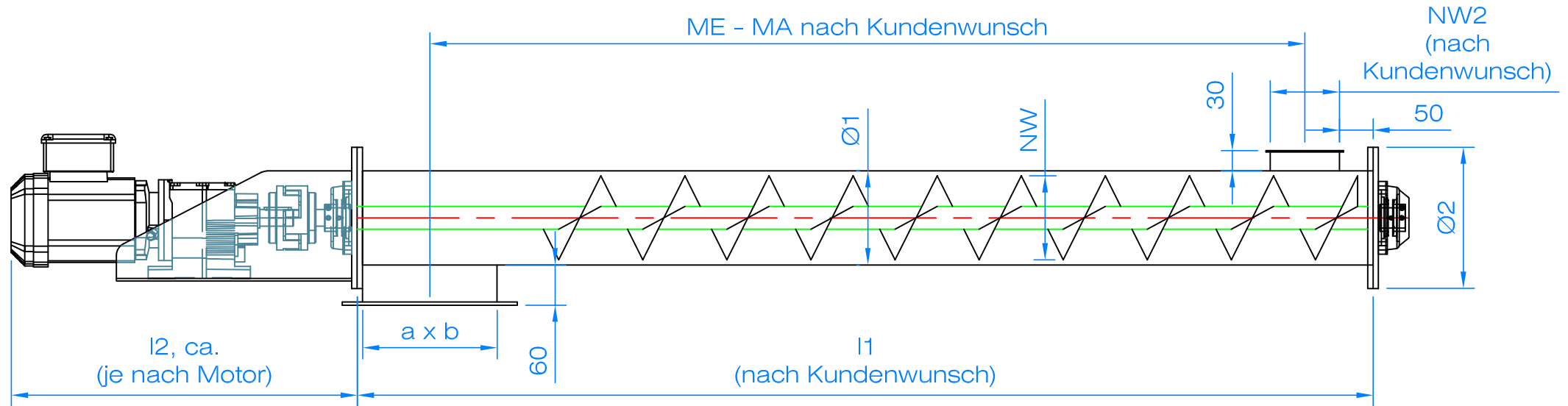
Schneckenförderer
Maßblatt, 2017

Trog Schnecke TRS

Gewinde: Rechtsgang
 Antrieb: ziehend

Maßstab:	Erstellt:	Genehmigt:	Kd / Lf.
ohne	AS	ASputh	NW 200

Diese Konstruktionsunterlage ist unser Eigentum.
 Sie darf daher, gemäß Urhebergesetz, weder kopiert, noch Dritten zugänglich gemacht werden.
 Verluste, die uns aus einer Zuwiderhandlung entstehen, werden beim Verursacher geltend gemacht.



NW	l2, ca.	Ø1	Ø2	a x b
100	550	114,3	185	180 x 100
125	550	139,7	210	200 x 125
150	550	168,5	239	250 x 150
200	600	219,1	300	280 x 200

NW	l2 - ca.	Ø1	Ø2	a x b
250	650	273,0	353	355 x 250
300	650	327,0	407	355 x 315
350	680	375	455	450 x 355
400	700	430	520	500 x 400



ANDREAS SPUTH
Mühlen- & Maschinenbau

99869 Hörsel - OT Ebenheim
 Hauptstraße 4
 Tel. 036254 / 714694 Fax 70262
 info@muehlenbau-ebenheim.de
 www.muehlenbau-ebenheim.de

Werkstoff:
 StW 22 / St 37

Allgemeintoleranz:

Erstellt am:
 16.04.2016

Geändert am:
 14.09.2017

Schneckenförderer
Maßblatt

Rohrschnecke RS

Gewinde: Linksgang
 Antrieb: ziehend

Maßstab:	Erstellt:	Genehmigt:	Kd / Lf.
ohne	AS	ASputh	