



Durchblasschleuse ASED

Anwendungsbereich

Unsere Durchblasschleusen sind zur Einschleusung und Dosierung in eine pneumatische Druckförderanlage ausgelegt. Sie kann für pulverige Produkte, Getreide und Granulate verwendet werden.

Merkmale unserer Durchblasschleusen


- Nennförderleistung: max. 100 m³/h bei 100 % Füllgrad
- in 4 Größen lieferbar
- Druckbereich: + 0,6 bar
- Produkttemperatur: max. 80°C
- kompakte Bauweise
- geringe Leckluft dank präziser Fertigung



Ausführung

- Gehäuse und Deckel aus Gusseisen GG-25
- Rotor besteht aus 8 Kammern (Standard)
- Rotor aus Grauguss/Stahl: ASED 260/180, ASED 260/280
- Rotor aus Normalstahl: ASED 400/320, ASED 400/450
- Wellenabdichtung mit speziellen Wellendichtringen

Optionen

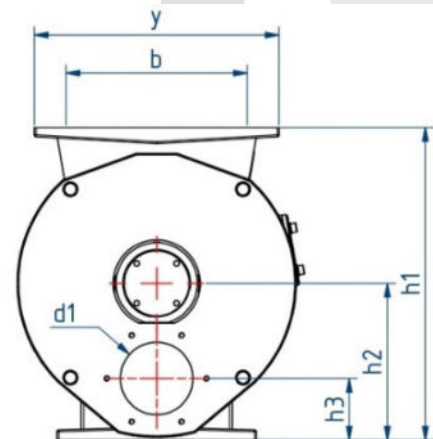
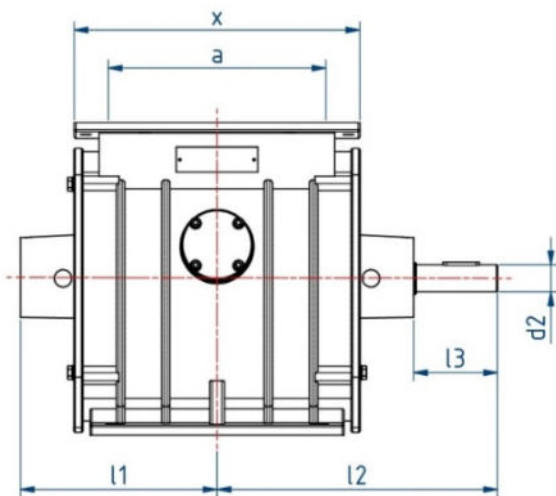
- als ATEX-Gerät eigensicher nach Richtlinie 2014/34/EU für Zone 20/22  (Innen/Außen)
- Rotor mit verringerten Kammervolumen
- Rotor aus Edelstahl
- abgeschrägte Rotorblätter
- schräg gestellte Rotorblätter
- Rotor mit auswechselbaren und nachstellbaren Dichtleisten aus Gummi oder Polyurethane
- Antriebe mit erhöhter Energieeffizienz (IE4) - ab 0,75 kW

Zubehör

- Montagekonsole
- Einlaufabstreifer aus Polyurethan (auch mit FDA-Konformität)
- Einlaufkasten - mit Aspirationsanschluss, Entlüftungsfiter oder Filterschlauch, mit Überdruckanschluss
- integrierter Druckausgleich

Maßzeichnung (ohne Motor)

Typ ASED	a	b	x	y	l1	l2	l3	h1	h2	h3	d1	d2	Gewicht kg
260/180	140	200	215	270	167	259	92	345	173	70	85	30	65
260/280	240	200	315		217	309							90
400/320	280	310	380	410	263	390	128	560	280	110	140	40	180
400/450	400	315	500		328	455							225



Technische Spezifikation

Typ ASED	Leistung	Drehzahl	Inhalt	Förderleistung	Förderleitung
	kW	U/min	bei 100% I/U	bei 50% m³/h	
260/180	0,25	9,4 - 18	5,6	1,5 - 3	Ø 44,5 x 2,3 bis Ø 88,9 x 2,6
	0,37	18 - 30		3 - 5	
	0,55	31 - 49		5,2 - 8,2	
260/280	0,37	9,4 - 20	9,4	2,5 - 5,5	Ø 70 x 2,6 bis Ø 101,6 x 2,9
	0,55	21 - 33		5,5 - 9	
	0,75	34 - 51		9 - 14	
400/320	1,1	10 - 30	29,6	8,8 - 26,5	Ø 82,5 x 2,6 bis Ø 114,3 x 2,9
	1,5	29 - 40		25,8 - 35,5	
400/450	1,5	18 - 40	41,7	23,8 - 50	Ø 95 x 3 bis Ø 159 x 2,9

ANDREAS SPUTH

Mühlen- & Maschinenbau

99869 Hörssel, OT Ebenheim - Hauptstraße 4
 Telefon: 036254 / 71464 - Fax: 036254 / 70262

E-Mail: info@muehlenbau-ebenheim.de

Internet: www.muehlenbau-ebenheim.de

