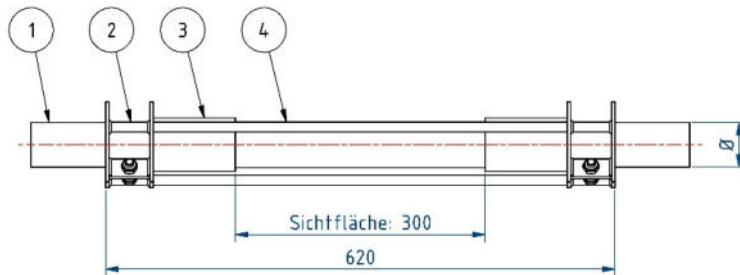




### Schauglashalter

#### für Saugpneumatik

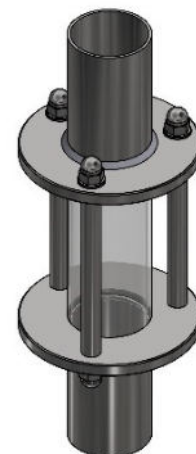
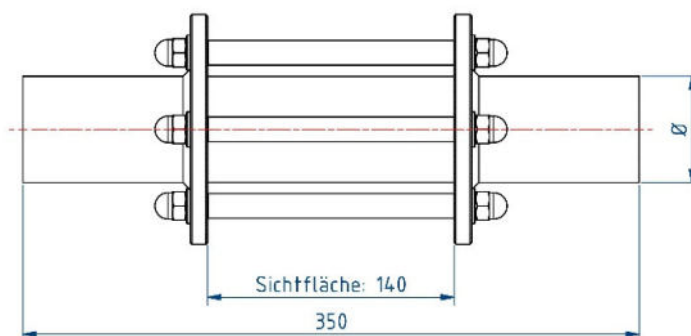
Der Schauglashalter wird zwischen zwei Rohrenden der Saug-Förderleitung geklemmt, wodurch keine zusätzlichen Rohrkupplungen benötigt werden. Der Acrylzyylinder wird mittels Gummimuffen befestigt und abgedichtet.

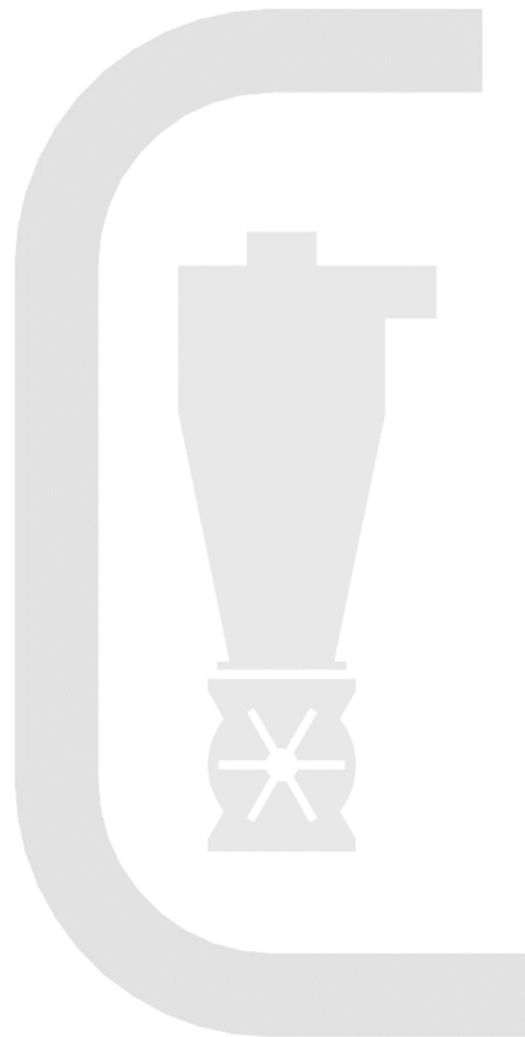


Bauteil	Bezeichnung
1	Förderleitung
2	Schauglashalter
3	Gummimuffe
4	Acrylzyylinder

#### für Druckpneumatik

Der Schauglashalter für Druck-Förderleitungen wird mittels 2 Rohrkupplungen befestigt. Der maximale Förderdruck beträgt 1,5 bar.





**ANDREAS SPUTH**  
**Mühlen- & Maschinenbau**

99869 Hörssel, OT Ebenheim - Hauptstraße 4  
Telefon: 036254 / 71464 - Fax: 036254 / 70262  
E-Mail: [info@muehlenbau-ebenheim.de](mailto:info@muehlenbau-ebenheim.de)  
Internet: [www.muehlenbau-ebenheim.de](http://www.muehlenbau-ebenheim.de)

