



Verschleißbögen

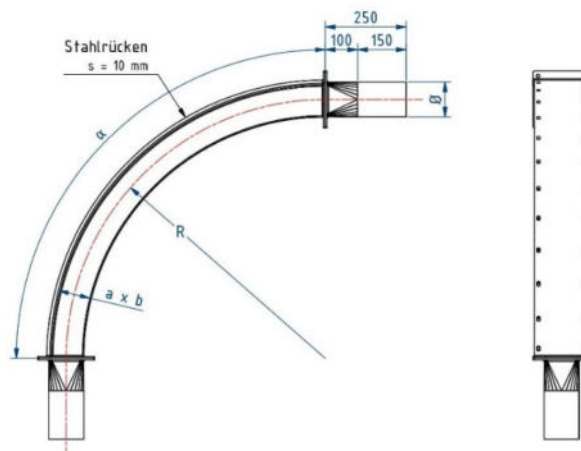
Bei pneumatischen Förderanlagen für abrasive Schüttgüter tritt der größte Verschleiß im Außenradius der Rohrbögen sowie an Stoßstellen auf.

Unsere Verschleißbögen besitzen deswegen dickwandige austauschbare Rückenbleche, die im eingebauten Zustand problemlos ausgetauscht werden können. Das modulare Baukastensystem ermöglicht es zeitgleich die Stoßstellen zu minimieren und mehrere Rohrdurchmesser für eine Baugröße zu verwenden.

Vorteile

- modulares Baukastensystem ermöglicht hohe Austauschbarkeit
- keine Stoßstellen im Förderbereich
- erhöhte Standzeiten
- Sondergrößen sind möglich

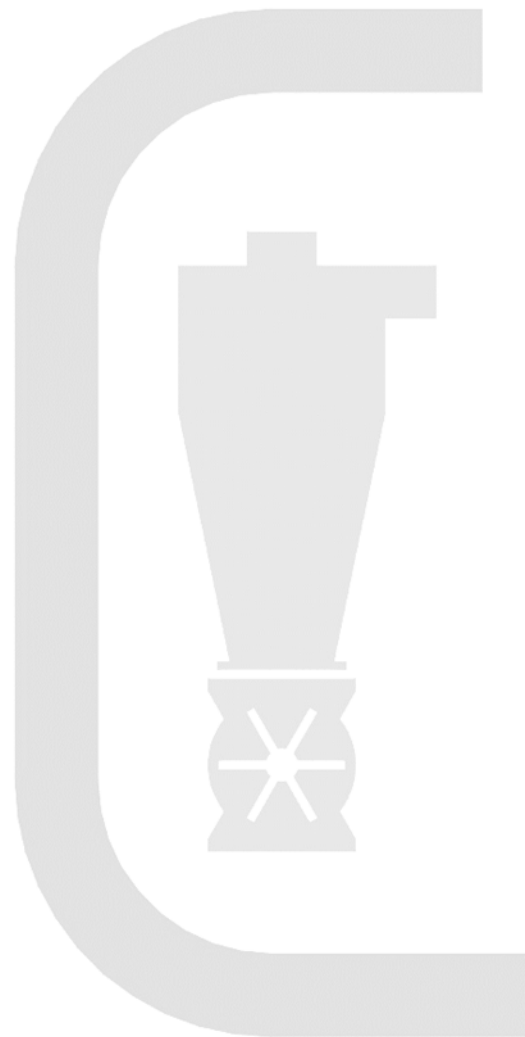
Maßzeichnungen



Baumaße

Baugröße a x b	Rohr Ø	Winkel α	Radius R
55 x 55	Ø38 x 2,3 bis Ø 57 x 2,3 mm	30° 45° 90°	800 mm
75 x 75	Ø60,3 x 2,3 bis Ø 76,1 x 2,6 mm		
100 x 100	Ø82,5 x 2,6 bis Ø 101,6 x 2,9 mm		
125 x 125	Ø108 x 2,9 bis Ø 127 x 2,9 mm		

weitere Baugrößen und Winkel auf Anfrage



ANDREAS SPUTH
Mühlen- & Maschinenbau

99869 Hörssel, OT Ebenheim - Hauptstraße 4
Telefon: 036254 / 71464 - Fax: 036254 / 70262
E-Mail: info@muehlenbau-ebenheim.de
Internet: www.muehlenbau-ebenheim.de

